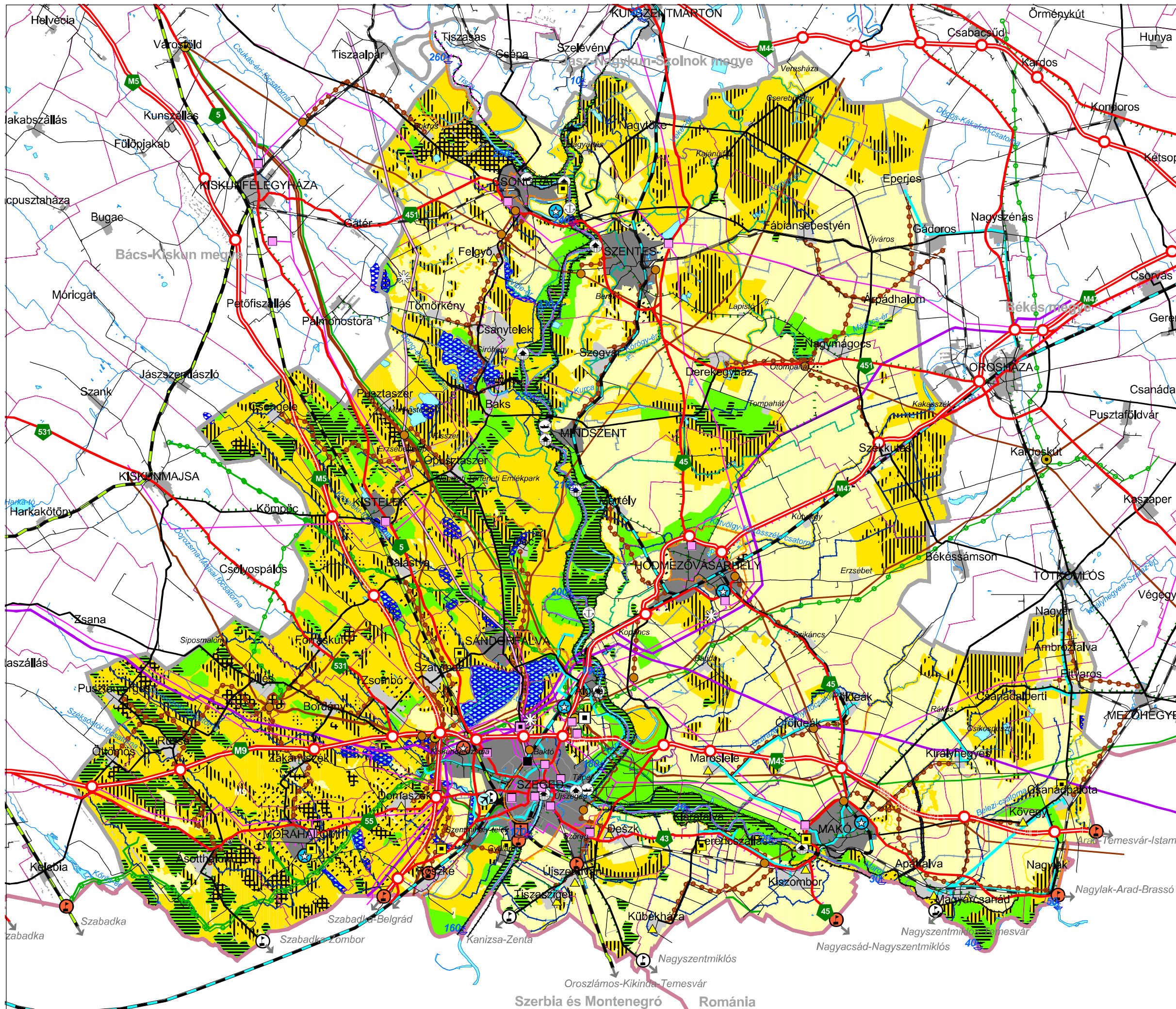


# CSONGRÁD MEGYE TERÜLETRENDEZÉSI TERVE

## A megye szerkezeti terve

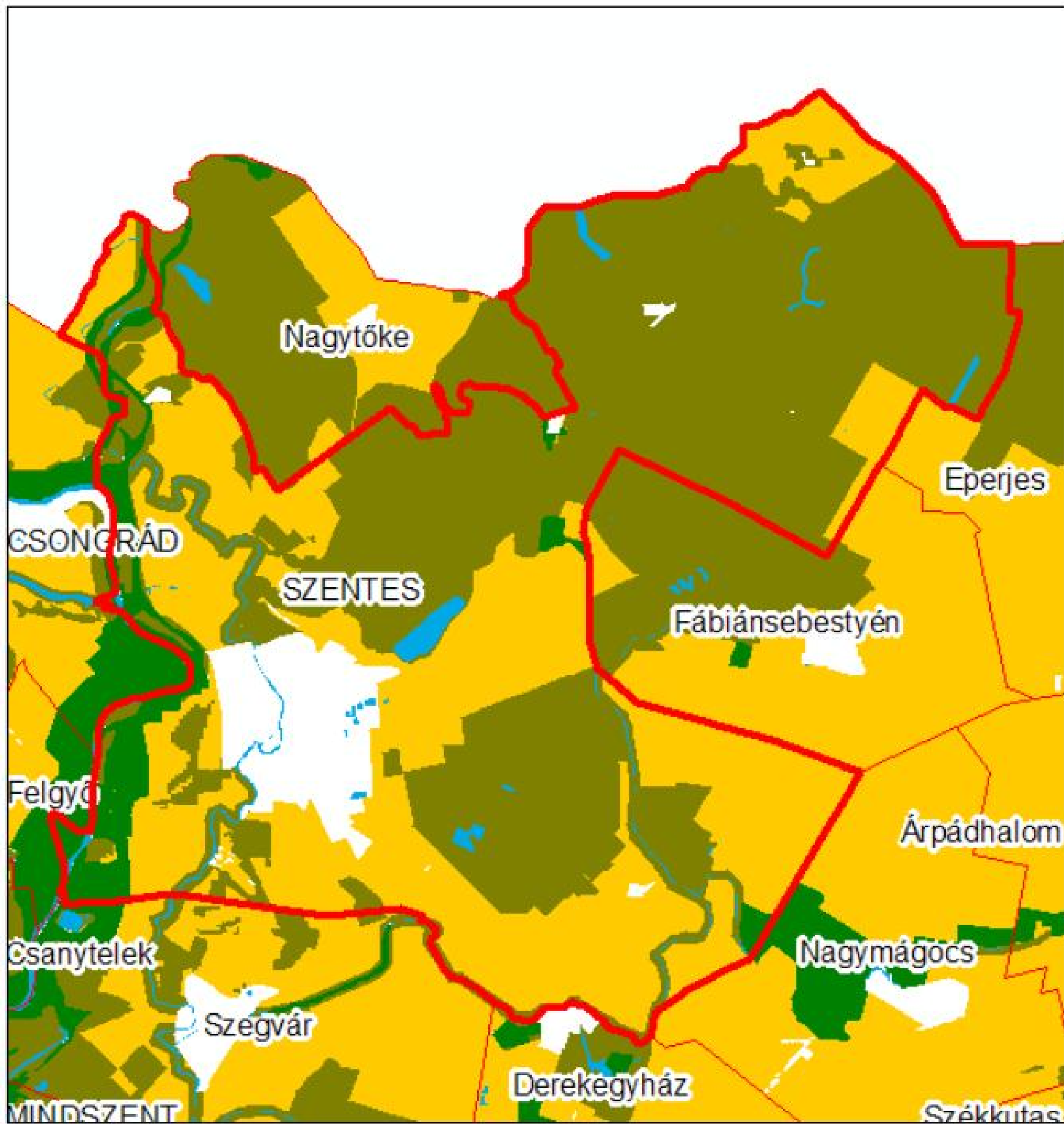
M = 1:310.000



Készült: VÁTI Kht.  
Térségi Tervezési Irodáján 2005

Szerbia és Montenegró Románia

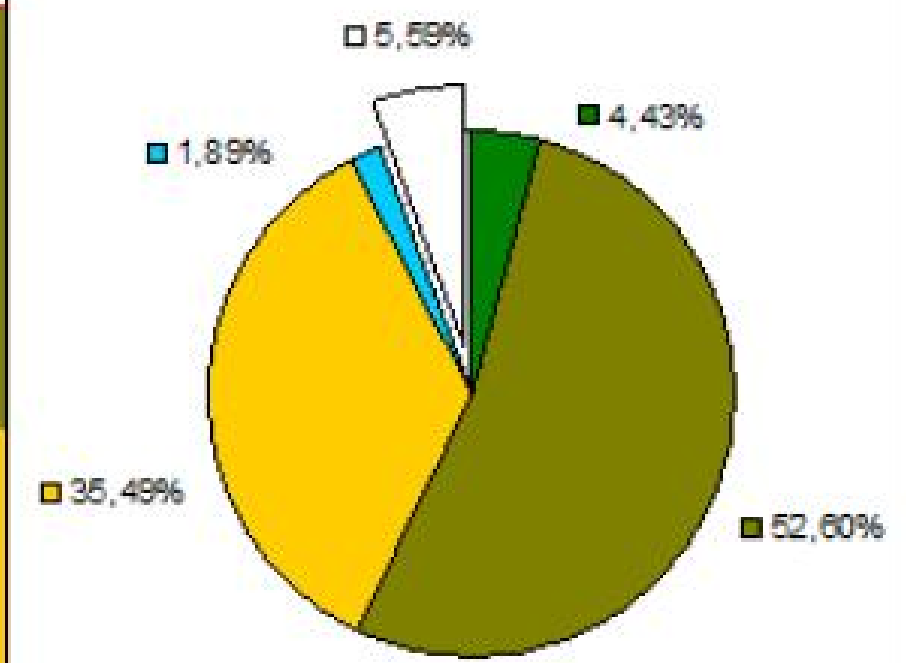




# SZENTES

területét érintő

megyei területfelhasználási kategóriák

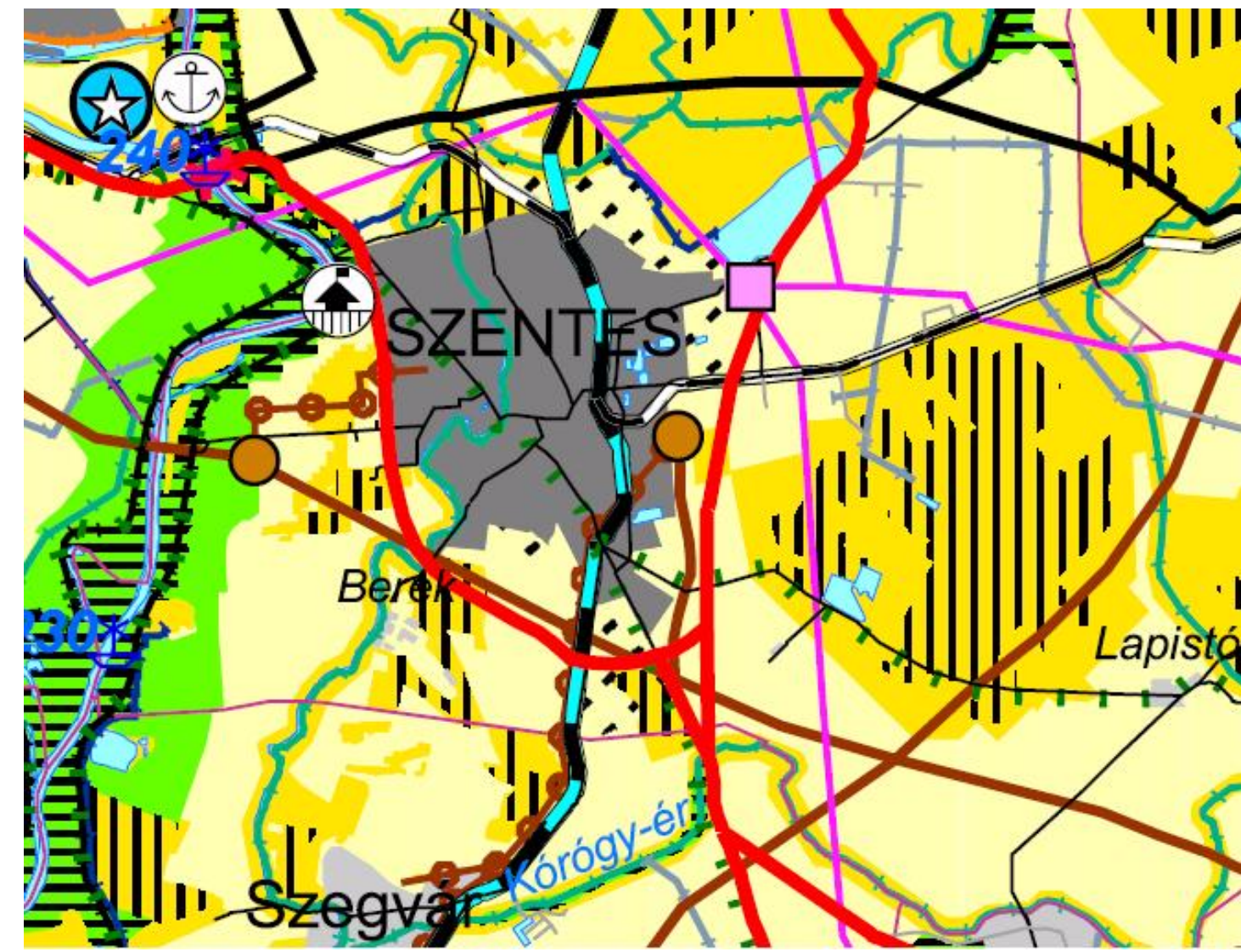
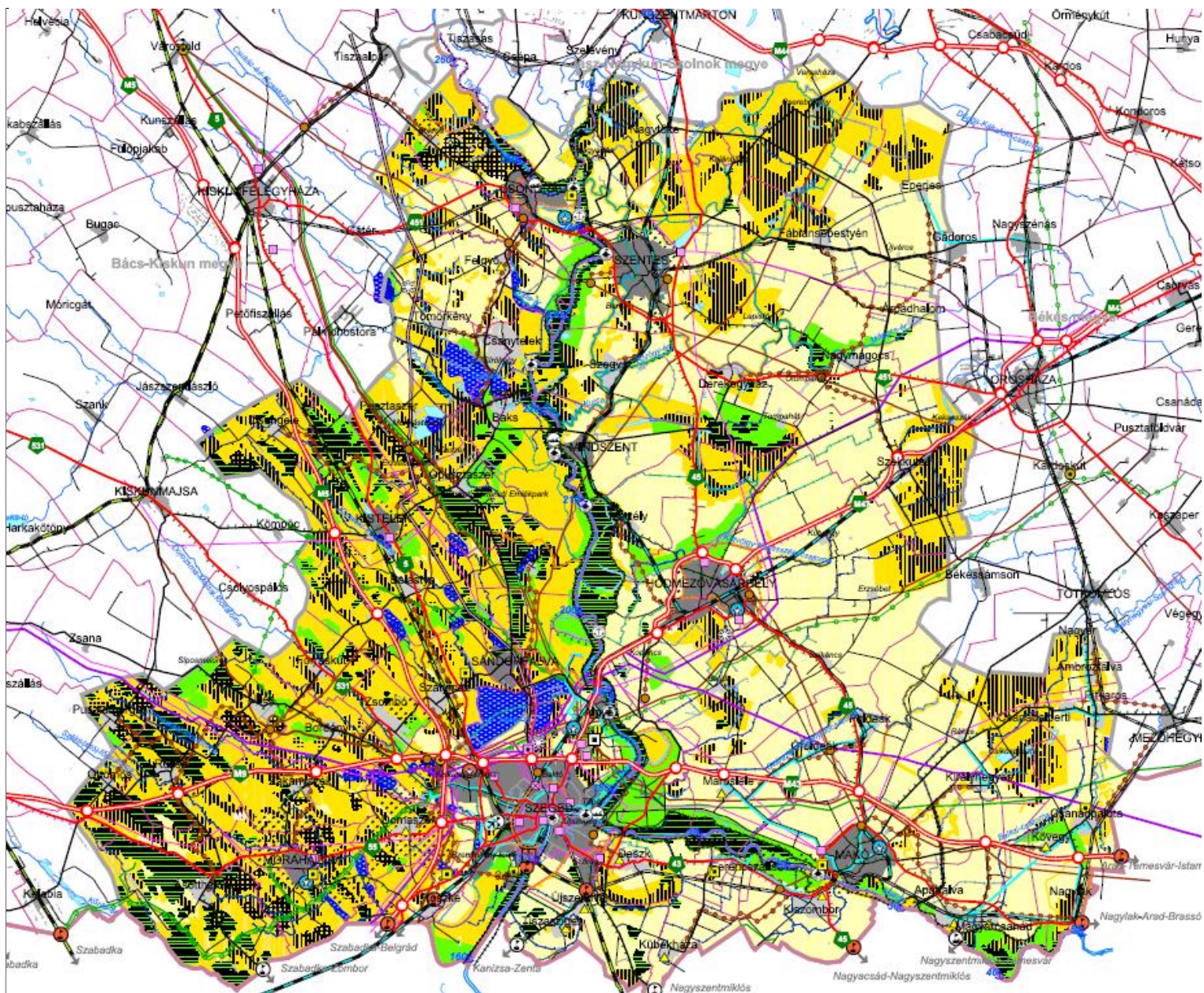


(A kerekítések miatt az összesített érték 100%-tól eltérhet.)

- Erdőgazdálkodási térség
- Külterjes mezőgazdasági térség
- Belterjes mezőgazdasági térség
- Vízgazdálkodási térség
- Városias, falusias, építmények által igénybevett térség

Készítette: Csongrád megyei TeIR  
 Forrás: VÁTI Kht.  
 Szeged, 2006. június





**Jelmagyarázat:**

- Jellemzően urbanizált területek**
- Meglévő Tervezett
- Lakóterület, folyamatosan beépülő lakóterület
  - Iparterület
  - Repülőtér
  - Intézményterület
  - Települési zöldfelület és erdőterület
  - Üdülőterület
  - Nem urbanizált belterület
  - Ipari park
- Jellemzően erdőterületek**
- Meglévő erdőterület
  - Erdőtelepítésre alkalmas terület
- Jellemzően mezőgazdasági területek**
- Jellemzően gyepterület
  - Gyeptelepítésre alkalmas terület
  - Művelési ág változtatásra javasolt szántóterület
  - Javasolt intenzív szántóterület
  - Javasolt extenzív szántóterület
  - Jellemzően szőlő és gyümölcs terület
  - Jellemzően komplex művelésű terület
- Jellemzően vízfelületek**

- Meglévő Tervezett**
- Árvízvel veszélyeztetett terület
  - Belvízzel közepesen veszélyeztetett terület
  - Belvízzel erősen veszélyeztetett terület
  - Belvíztározó
- Szénhidrogén hálózatok és létesítmények**
- Gázszállító vezeték
  - Nagyközépnomású gázvezeték
  - Kőolaj vezeték
  - Egyéb termékvezeték
  - Gázüzem
  - Gázátadó
- Elektromos hálózatok és létesítmények**
- Elektromos távvezeték 400 kV
  - Elektromos távvezeték 220 kV
  - Elektromos távvezeték 120 kV
  - Erdőmű
  - Nagy/nagy feszültségű transzformátorállomás
  - Nagy/közép feszültségű transzformátorállomás
- Távközlési hálózatok és létesítmények**
- Távközlési gerinchálózat
  - Távközlési létesítmény

- Közlekedési hálózatok és létesítmények**
- Meglévő Tervezett
- Gyorforgalmi út
  - Elsőrendű, másodrendű főút
  - Hálózati jelentőségű, kiemelt mellékút
  - Kiépítésre javasolt mellékút
  - Vasúti fővonal
  - Vasúti mellékvonal
  - Nemzetközi kerékpáros folyosó
  - Országos kerékpáros folyosó
  - Megyei kerékpáros folyosó
  - Nemzetközi, országos, megyei kerékpáros folyosó
  - Gyorforgalmi út csomópontja
  - Térségi jelentőségű vasúti-, közúti híd
  - Ponton híd
  - Komp
  - Szintbeni vasúti kereszteződés
  - Pályaudvar
  - Közforgalmú nemzetközi és országos jelentőségű kikötő
  - Térségi jelentőségű kikötő
  - Térségi jelentőségű kikötő II. változat
  - Sport és személyforgalom céljára fejlesztendő kikötőhely
  - Közforgalmú (regionális) repülőtér
  - Helyi jelentőségű repülőtér
  - Logisztikai központ
  - Logisztikai alközpont
  - Nemzetközi határátelőhely

- Térségi vízgazdálkodás**
- Ivóvíz távvezeték
  - Szennyvíz távvezeték
  - Szennyvíz bevezetés
  - Engedélyezett hidrogeológiai védőterület határa
  - Belvízcsatorna
  - Öntözőcsatorna
  - Kettős működésű csatorna
  - I. rendű árvízvédelmi töltés
  - II. rendű árvízvédelmi töltés
  - Magaspart
  - Nyárlgát
  - Árvízvédelmi fejlesztés
  - Folyam szabályozás
  - Megkutatott vízbázis határa
  - Tanulmányozott vízbázis határa
  - Prognosztikai vízbázis határa
  - Fejlesztendő duzzasztó és zsilip
  - Vízmű
  - Szennyvíz átemelő
  - Mechanikai tisztító telep
  - Biológiai tisztító telep
  - III. fokozatú biológiai tisztító telep
  - Szennyvízelhelyező telep
  - Bővíztendő biológiai tisztító telep
  - Belvízi szivattyútelep
  - Belvízi szivattyútelep fejlesztés
  - Öntöző vízkivétel
  - Megszüntető jel

**SZENTES VÁROS  
TELEPÜLÉSSZERKEZETI TERVE  
CSONGRÁD MEGYE SZERKEZETI TERVE**

2007.01.24.